

# 蛋白质常规分子量标记(10-180kDa)

货号：HKW2024T

【产品信息】

产品名称	产品货号	规格	有效期
蛋白质常规分子量标记(10-180kDa)	HKW2024T	250ul/10*250ul	24 个月

【产品简介】

蛋白质常规分子量标记(Regular Range Prestained Protein Marker)为即用型产品，内含 10 条预先染色的蛋白质条带，蛋白组分涵盖 10 kDa 至 180 kDa（在 Bis-Tris(MOPS)缓冲液中为 8 kDa 至 170 kDa；在 Bis-Tris(MES)缓冲液中为 8 kDa 至 170 kDa）。本产品经电泳（Tris-Glycine 缓冲液）分离后，10 条参考条带分别于蓝色、绿色或红色发光基团共价键连接。为方便目测辨别分子量大小，绿色蛋白条带代表分子量 10 kDa；红色蛋白条带代表分子量 75 kDa。蛋白质常规分子量标记应用于辨别蛋白质电泳凝胶(SDS-PAGE)上的蛋白质大小及估算 Western blot 的转膜效率。

每毫升缓冲液中各蛋白浓度约 0.1~0.4 毫克，缓冲液主要成分为 20 mM Tris-phosphate, pH 7.5, 25℃, 2 % 十二烷基硫酸钠, 0.2 mM Dithiothreitol, 3.6 M 尿素, 15 % (v/v) 甘油。

【使用方法】

每孔槽注入 5 μL，以确保电泳过程中清晰展示电泳时蛋白分子量的变化。若使用较厚或较大的蛋白质电泳凝胶（>1.5 mm），建议依情况增量使用。

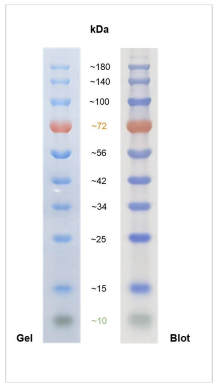
分子量  
~ 10, 15, 25, 34, 42, 56, 72, 100, 140, 180 kDa  
范围  
10 to 180  
染料颜色  
3 colors: (Blue, Red, Green)

【储存与运输】

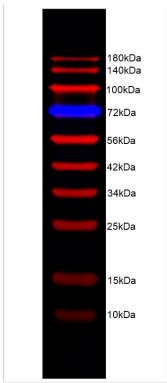
冰袋（wet ice）运输；-20℃保存，有效期 24 个月。

【注意事项】

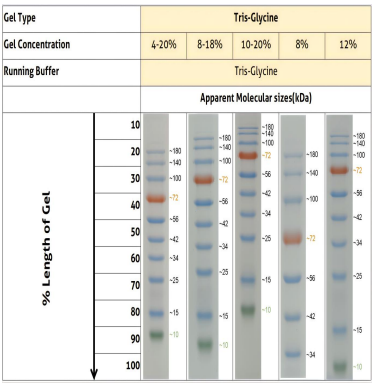
- 1. 本产品的每条蛋白质分子量大小(kDa)已与未预染的蛋白质标记于相同电泳条件下校准比对完成；若使用不同的电泳条件，请参考蛋白质分子量估算表，以校正分子量。
- 2. 操作时请穿实验服，并佩戴一次性手套。



蛋白质常规分子量标记（10–180kDa）在8–18%Tris-glycine凝胶电泳和随后转移到膜上的条带分布图谱。



8–18%的 Tris-glycine 胶上样 2ul 的蛋白 Ladders，电泳后转 PVDF 膜,封闭结束后直接使用 Bio-Rad 的 ChemiDocMpImagingSystem 设备 550nm（72kDa）和 680nm（除 72kDa 以外）双通道拍摄。



蛋白质常规分子量标记（10–180kDa）在不同浓度 Tris-glycine 胶上呈现的分子量分布，对照如上图。